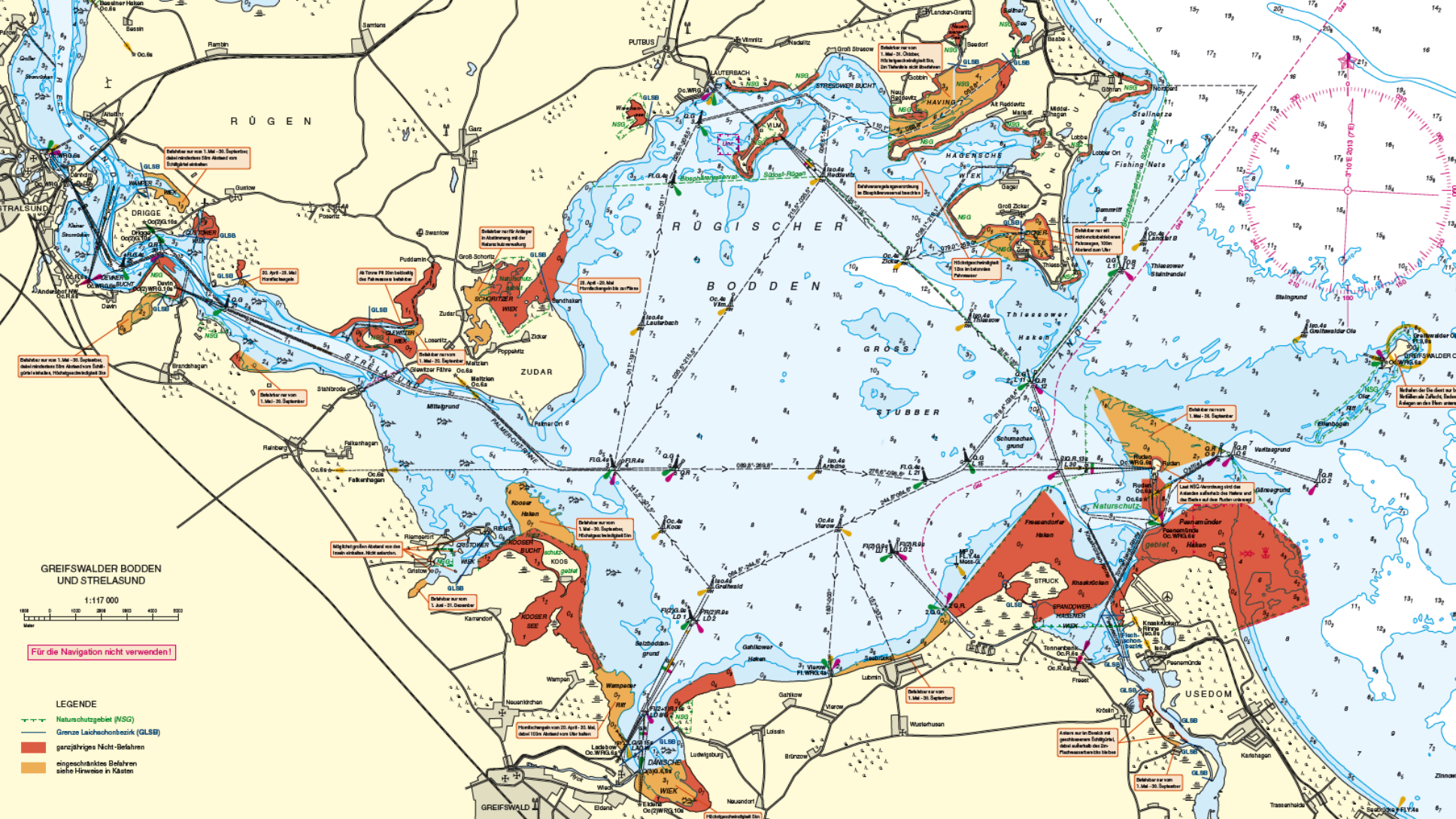




Vogel Monitoring Greifswalder Bodden

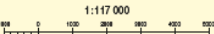
Florian Hoffmann - WWF Deutschland, Büro Stralsund



RÜGEN

RÜGISCHER
BODDEN

GREIFSWALDER BODDEN
UND STRELASUND



Für die Navigation nicht verwenden!

- LEGENDE
- Naturschutzgebiet (NSG)
 - Grenze Laichschonbezirk (GLSB)
 - ganzjähriges Nicht-Befahren
 - eingeschränktes Befahren
siehe Hinweise in Kästen

Befahrer nur von 1. Mai - 30. September
überwiegend ohne Abtrieb von
Schäpferwägen

Befahrer nur von 1. Mai - 30. September
überwiegend ohne Abtrieb von
Schäpferwägen, Hüttengehegebesatz

23. April - 30. Mai
Hüttengehege

Befahrer nur für Abtrieb
von Hüttengehegen und der
Häuserwägen

23. April - 30. Mai
Hüttengehege bis zum Meer

Befahrer nur von
1. Mai - 30. September

Befahrer nur von
1. Mai - 30. September,
Hüttengehegebesatz

Möglicherweise Abtrieb von den
Hüttenwägen nicht zulässig

Befahrer nur von
1. Mai - 31. Dezember

Hüttengehege vom 20. April - 30. Mai
abtrieb ist bis zum Meer zulässig

Befahrer nur von
1. Mai - 31. Oktober
Hüttengehegebesatz
Zur Weidewirtschaft
ist das Befahren
nicht zulässig

Schiffverpflichtungserklärung
in Schiffsverkehrsbesuchen

Hüttengehege
100 m hinter
Küstenlinie

Befahrer nur für
Hüttengehegebesatz
Küstenlinie, 100 m
hinter Küstenlinie

Befahrer nur von
1. Mai - 30. September

Land NSG-Hüttengehege ist das
Laichschonbezirk des Hütten- und
des Strelasund auf dem Hüttengehege

Befahrer nur von
1. Mai - 30. September

Befahrer nur von
1. Mai - 30. September

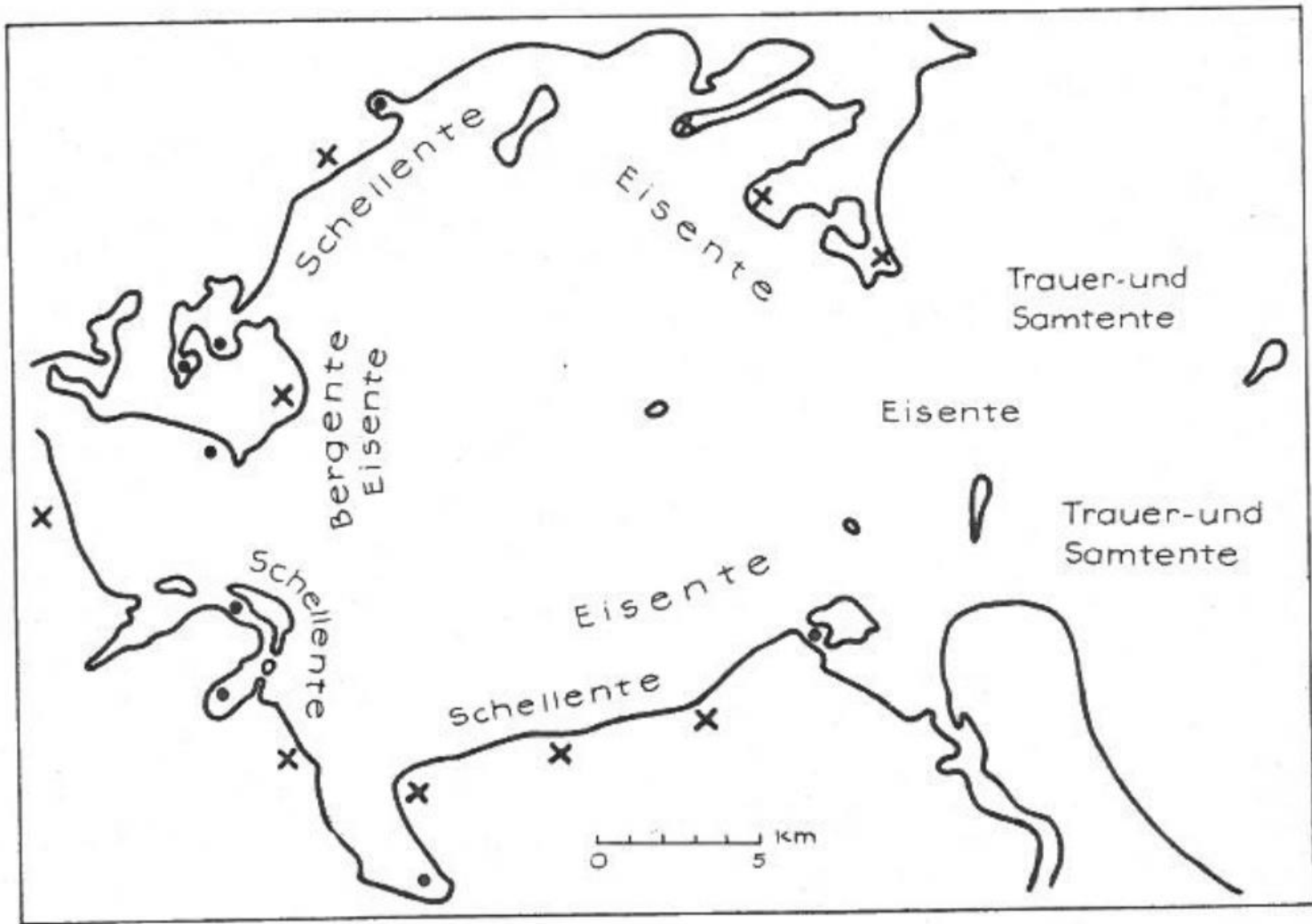
Außer nur im Durch- und
gefahrenen Einlege-
platz darf kein
Pflanzensetzwerk
aufgestellt werden

Befahrer nur von
1. Mai - 30. September

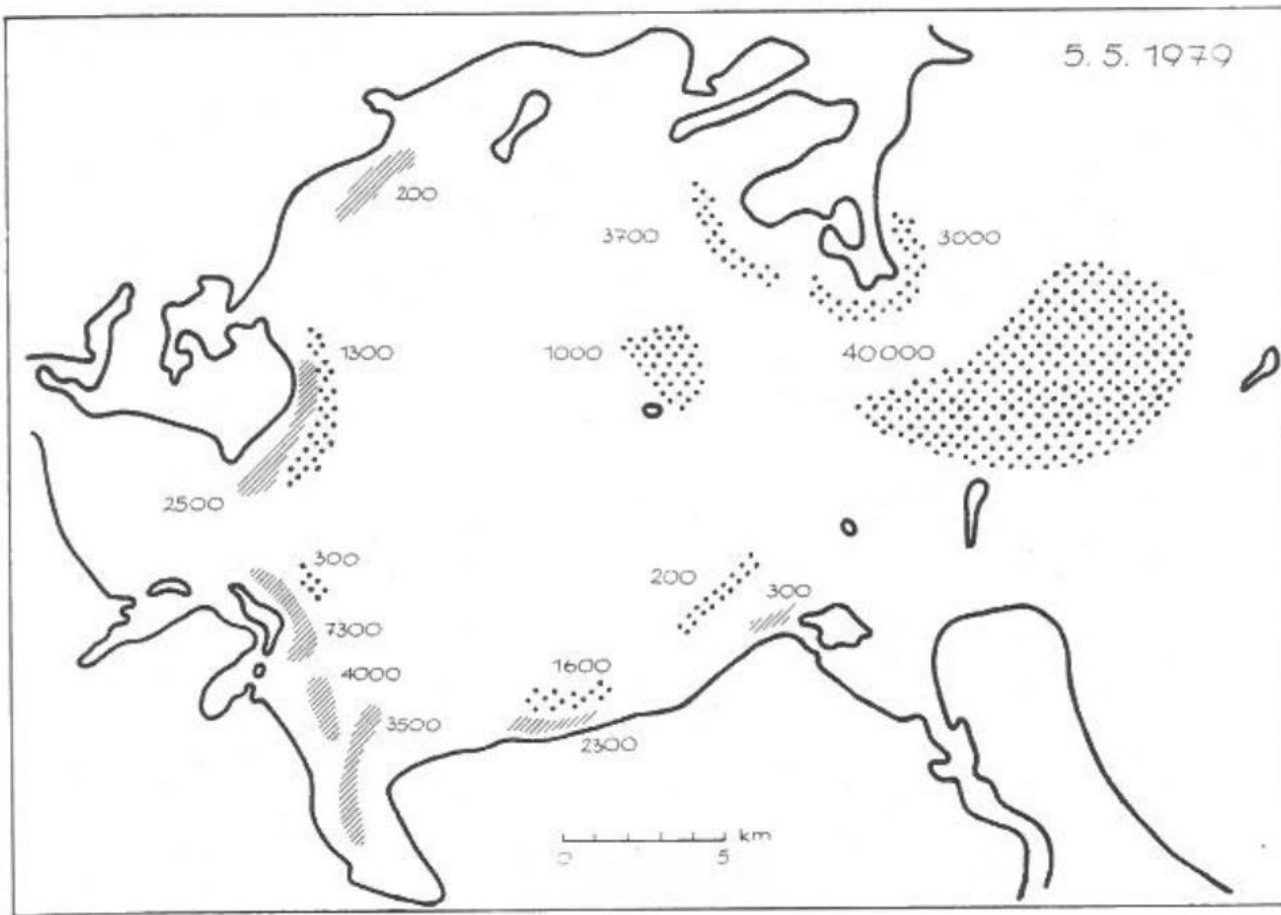
Befahrer nur von
1. Mai - 30. September
überwiegend ohne Abtrieb
von Hüttenwägen, Hütten-
gehegebesatz

Befahrer nur von 1. Mai - 30. September
überwiegend ohne Abtrieb
von Hüttenwägen, Hütten-
gehegebesatz

Befahrer nur von
1. Mai - 30. September



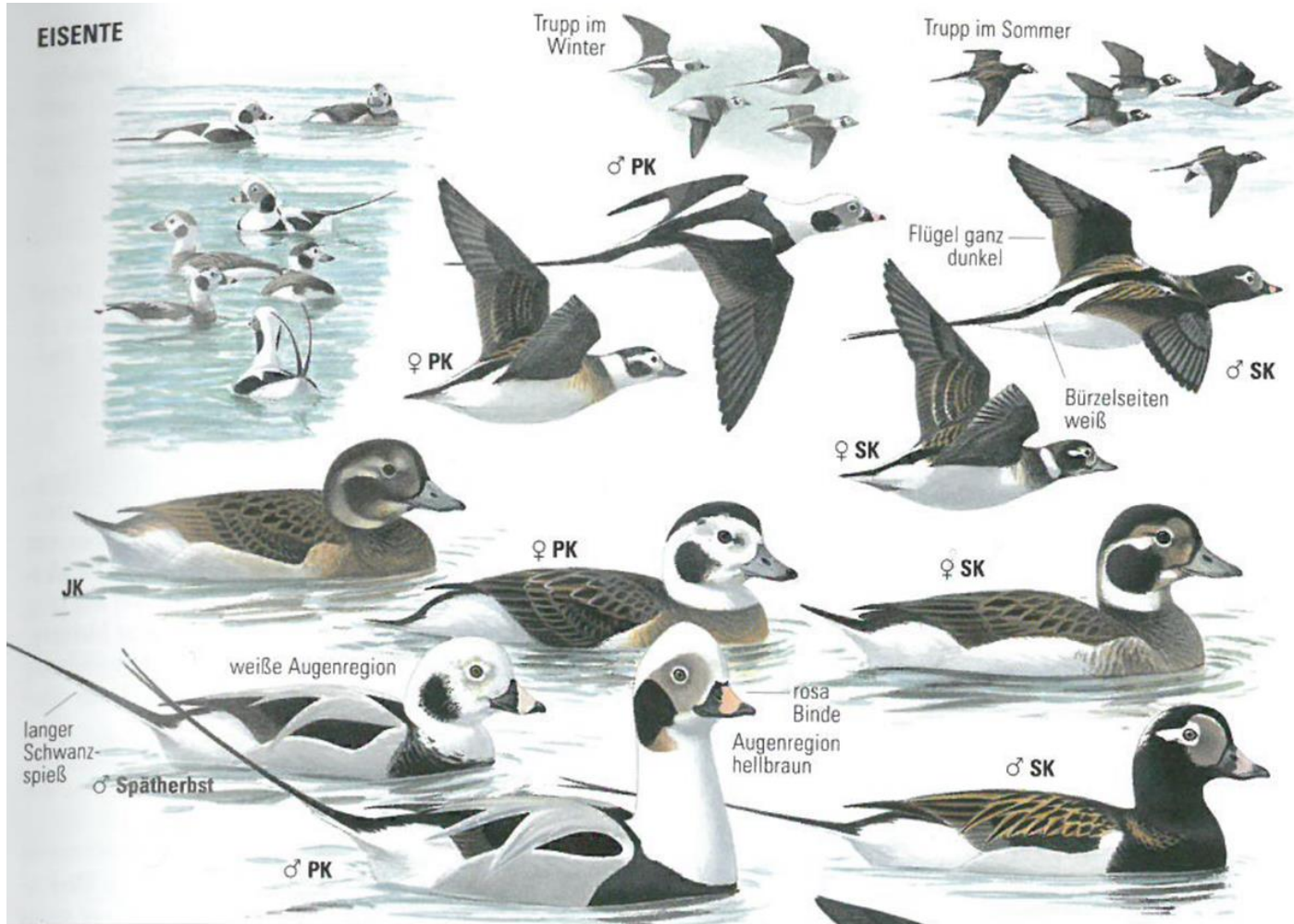
Art	Vorkommen	Höhepunkt	Maximalbestand
Eisente	Okt.–Mai	März/April	50 000
Bergente	Sept.–Mai	Okt., April	30 000
Reiherente	ganzjährig	Nov., März	10 000
Trauer- u. Samtente	Juli/Aug. (Mauserzug)	März/April	10 000
Schellente	Okt.–Mai ganzjährig	Nov., März	5 000
Eiderente	Sept.–Mai	–	1 000
Tafelente	ganzjährig	Sept./Okt.	1 000

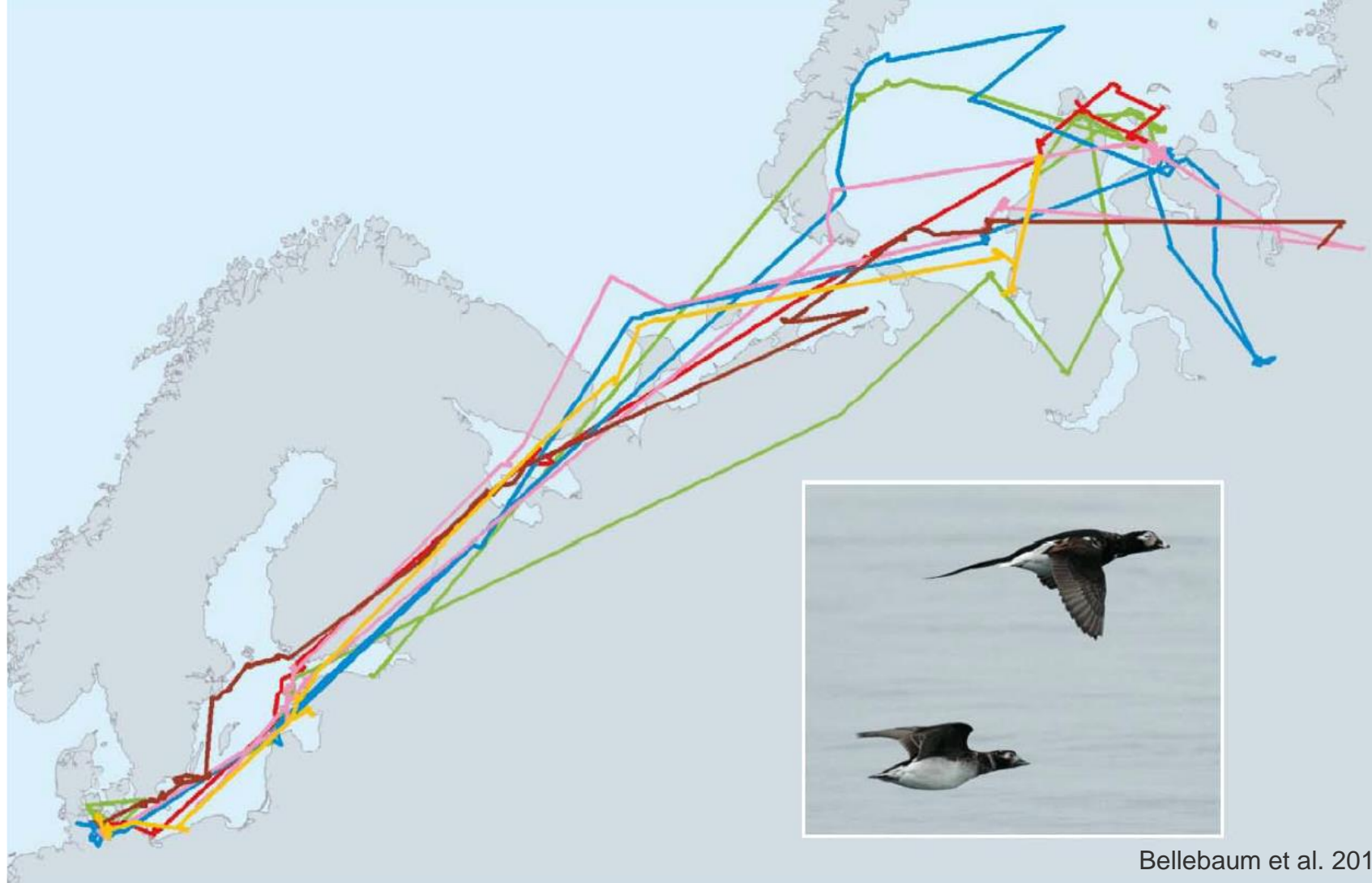


- Leipe 1989, Meer und Museum Band 5

Abb. 2 Verteilung der Eisenten (punktiert) und Bergenten (schraffiert) zum Zeitpunkt der Zählung am 5. 5. 1979 im Greifswalder Bodden.

EISENTE





BERGENTE





























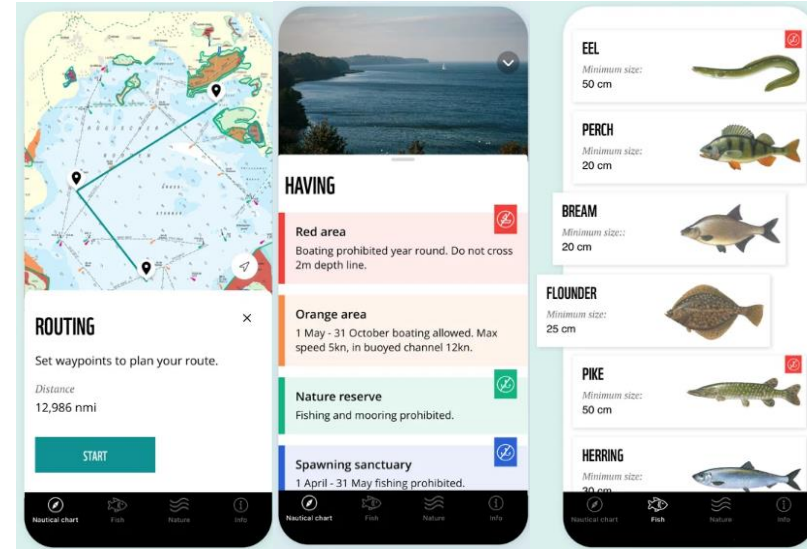
WWF Germany develops app „WWF Nautical Chart“



In 2021 the app was launched to improve the knowledge about protected water areas:

- complex boating rules easy to understand
- if boat crosses restricted area, message appears
- with click on protected area, info appears
- complex fishing rules are displayed, and fish sanctuaries shown during the period closed for fishing

The aim is to prevent disturbances in the protected bays – the Natura 2000 core zones. In 2022 it is planned to extend the area.





Thank you.